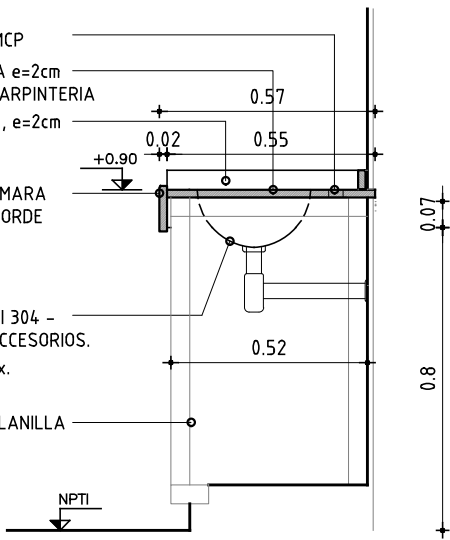


PERFORACIÓN p/GRIFERÍA S/MCP
MESADA GRANITO GRIS MARA e=2cm
COLOCACION SOBRE MUEBLE DE CARPINTERIA
ZÓCALO - GRIS MARA - h=5cm , e=2cm

FRONTALÍN - GRANITO GRIS MARA
h=12cm , e=2cm c/ANTIDEBORDE

PILETA DE ACERO INOXIDABLE AISI 304 -
diam.30cm / prof.15cm + VALVULA y ACCESORIOS.
SIFÓN TIPO BOTELLA Ac. Inox.

CARPINTERIA s/PLANILLA



NOTA:

- MESADA GRANITO GRIS MARA PULIDO e=2cm
- FRONTALIN 12cm IGUAL AL GRANITO DE LA MESADA
- CANTOS MUERTOS
- APOYA SOBRE MESADA DE HORM. ARMADO
- SE CONSIDERA CORTE Y PEGADO DE PILETA

TODAS LAS MEDIDAS SE RECTIFICARÁN EN OBRA

MEDIDAS APROX. 120x57cm

MESADA GRANITO GRIS MARA PULIDO

ESCALA 1/20

DETALLES LAMINA

TIPO	P1	CANTIDAD	1	UBICACION	LOCAL: 7 ADMINISTRACION
------	----	----------	---	-----------	-------------------------